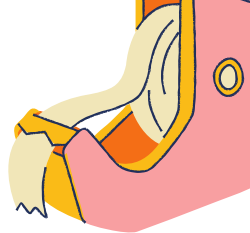


Marie Michel-Nançoz
Valérie Schlegel-Delavy

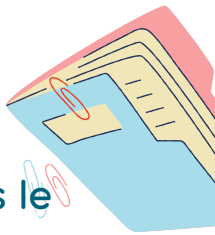


Liste du matériel scolaire - 1H

Voici la liste du matériel personnel à apporter pour la visite de la classe et qui vous sera rendu à la fin de l'année scolaire.

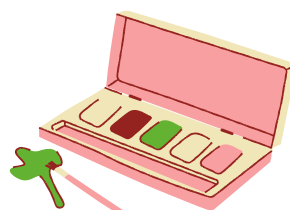
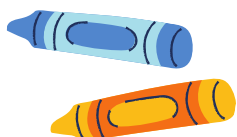


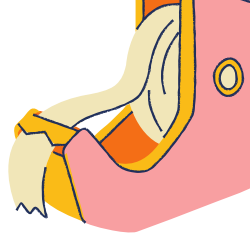
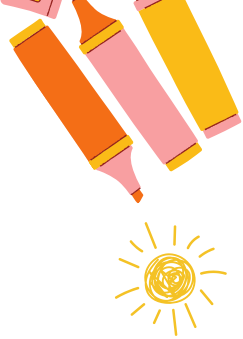
- Une paire de pantoufles confortables et fermées
- Une paire de baskets à velcro qui ne marquent pas le sol (pour la gymnastique)
- Un tablier en tissu à manches longues avec des élastiques aux poignets et une languette pour le suspendre au crochet du vestiaire (pour le bricolage)
- Un gobelet en plastique (pour boire)
- 3 paquets de mouchoirs
- 3 pinces à linge (plastique ou bois)
- 2 photos de passeport récentes
- La feuille des sorties complétée



Tout autre matériel sera fourni par les enseignantes.

N'oubliez pas d'écrire le prénom de votre enfant sur toutes ses affaires, MERCI !





Marie Michel-Nançoz
Valérie Schlegel-Delavy

Liste du matériel scolaire - 2H

Voici la liste du matériel personnel à apporter pour le premier jour d'école



- Une paire de pantoufles confortables et fermées
- Une paire de baskets à velcro qui ne marquent pas le sol (pour la gymnastique)
- Un tablier en tissu à manches longues avec des élastiques aux poignets et une languette pour le suspendre au crochet du vestiaire (pour le bricolage)
- Un gobelet en plastique (pour boire)
- 2 paquets de mouchoirs
- La feuille des sorties complétée
- Le carnet scolaire signé



Tout autre matériel sera fourni par les enseignantes.

N'oubliez pas d'écrire le prénom de votre enfant sur toutes ses affaires, MERCI !

