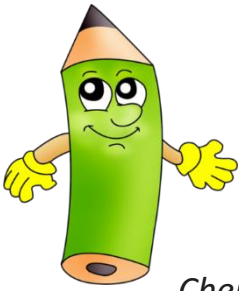


# Liste du matériel scolaire

## Classe de Daphnée

### 1H - 2 H



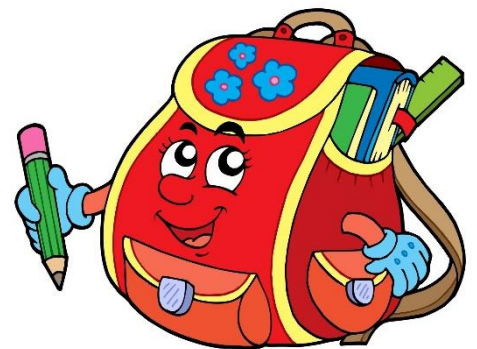
Chers parents,

*Selon le règlement de l'État du Valais du 22.03.2019, les frais pour fournitures scolaires, le matériel de classe et d'école, ainsi que les activités culturelles et sportives en lien avec le Plan d'études romand sont pris en charge par l'État et par la commune.*

*Les effets et équipements personnels restent à la charge des parents. Le matériel scolaire sera fourni par les enseignants.*

*Voici la liste du matériel personnel que vous devez apporter pour la visite de la classe portes-ouvertes ou le premier jour d'école et qui vous sera rendu à la fin de l'année scolaire. »*

- 1 paire de pantoufles confortables et **fermées** (pas de crocs)
- 1 paire de baskets à **velcro** qui ne marque pas le sol
- 1 tablier de peinture, à manches longues, avec des « poignets élastiques » et **un suspend** pour l'accrocher
- 2 boîtes de mouchoirs en papier
- 1 gobelet en plastique dur pour boire de l'eau
- 1 serviette de table en tissu grandeur maximum 30cm x 30cm
- la feuille de sortie ci-jointe
- 2 photos récentes, format passeport
- Pour les 2H : le livret scolaire signé



**N'oubliez pas d'écrire le prénom de votre enfant sur toutes ses affaires ! Merci !**